

DURA•TECH



**CATÁLOGO BANDAS DE
TIEMPO DE URETANO**

DURA•TECH

Las bandas de tiempo de uretano Dura-Tech de Sparks están diseñadas para aplicaciones de movimiento linear, de transporte y transmisión de potencia.

La combinación del cuerpo de poliuretano reforzado con acero o con miembros de tensión Kevlar®, resistente al desgaste hace que las bandas Dura-Tech sean ideales para los requerimientos más severos en todas las aplicaciones industriales.

Dura-Tech es una de las varias líneas de productos que juntas permiten que Sparks sea su proveedor completo de soluciones de bandas transportadoras y fabricación personalizada.

Características del Material

Las bandas Dura-Tech están fabricadas de poliuretano termoplástico.

- Excelente resistencia a la abrasión e impermeable a los aceites, grasas, ácidos y químicos
- Amplio rango de temperatura de operación (-10-80 grados Celsius)
- Ruido bajo, no deja marcas y tiene una operación limpia
- Resiste los ambientes húmedos y en exteriores y no requiere mantenimiento
- El color estándar es blanco con colores especiales disponibles, incluyendo transparente y negro
- Hay compuestos especiales disponibles para cumplir con los requisitos de la FDA, proporcionar propiedades anti estática o requerimientos de temperaturas altas o bajas.

Cables de Tensión

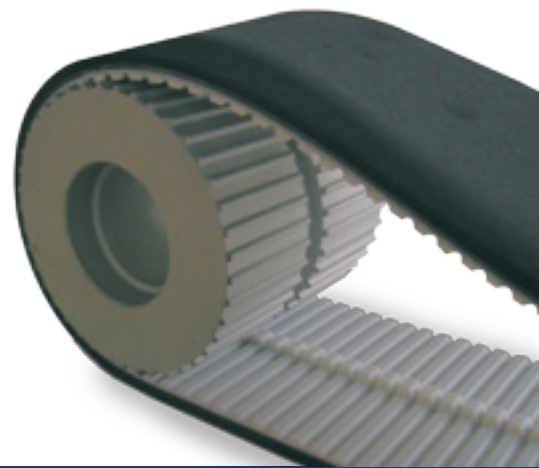
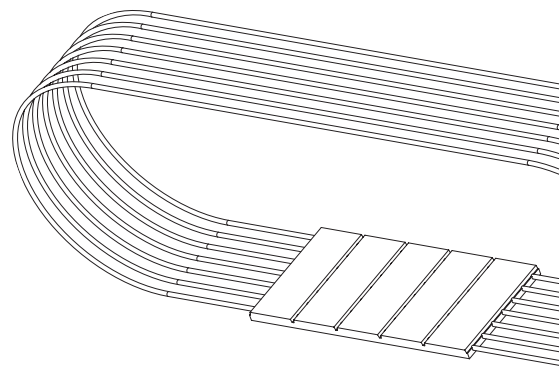
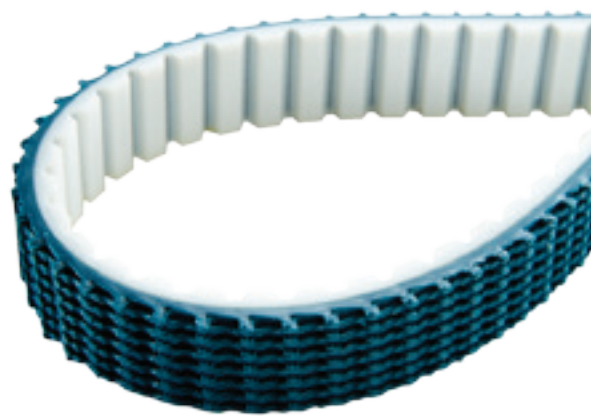
Los cables de tensión de acero son estándar en todas las bandas Dura-Tech, por lo que requieren una baja pre-tensión y previenen la elongación en condiciones normales de operación durante toda la vida de la banda. Las opciones de refuerzo incluyen:

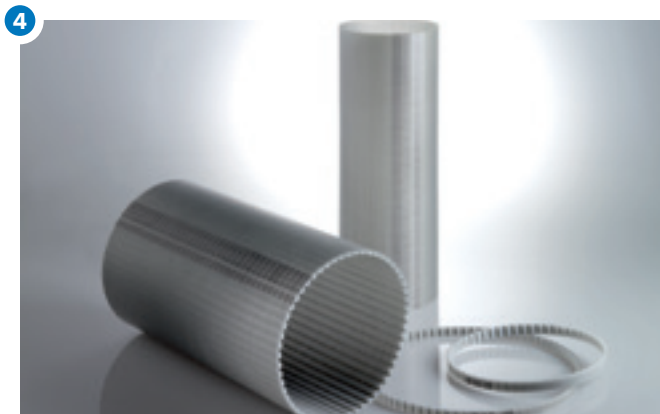
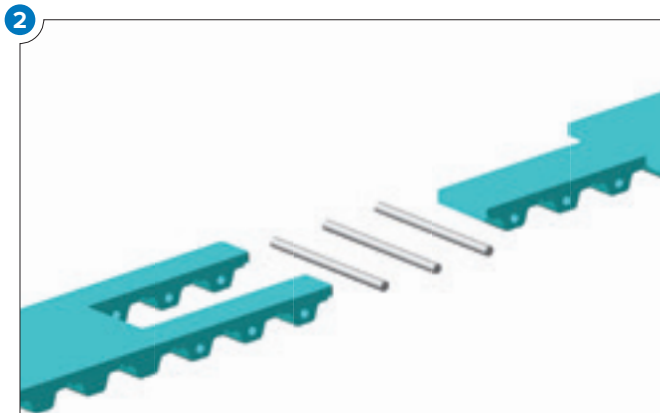
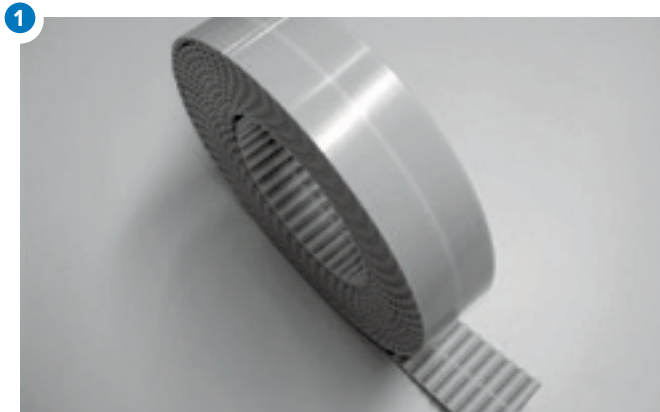
- **Acero de alta flexibilidad:** mayor resistencia a la fatiga por flexión
- **Acero de alto desempeño:** mayor fuerza adecuada para mayores cargas
- **Acero de extra alto desempeño:** diseñado para aplicaciones de levantamiento
- **Acero inoxidable:** recomendado para aplicaciones húmedas
- **Kevlar®:** reduce el peso de la banda, incrementa la flexibilidad, no magnético, no corrosivo

Poleas

Tenemos poleas Dura-Tech disponibles para todas las bandas Dura-Tech.

- **Poleas de aluminio:** ligeras y estándar en todas las bandas series **DTT** y **DTA**
- **Las poleas de acero** (con agujeros piloto, o perforados y moldeados de acuerdo a sus especificaciones) y **poleas de hierro fundido** (perforados para bujes cónicos) satisfacen los rigores de las duras aplicaciones de transmisión de potencia y son estándar en todas las bandas de las series **DTI, DTH** y **DTS**.
- Amplio rango de dientes disponibles, comenzando en 10 dientes en los más pequeños
- Fabricados para igualar cualquier ancho de banda





Rango de producto

1 Bandas de extremo abierto Dura-Tech

- Producidos en rollo de longitud estándar de 100 metros, cualquier longitud deseada está disponible
- Ofrece una excelente precisión, estabilidad dimensional y alta resistencia a la abrasión
- Ideal para todas las aplicaciones de movimiento lineal bandas empalmadas mecánicas Dura-Tech

2 Dura-Tech Mechanical Spliced Belts

- Utiliza una articulación cuadrada con clavijas de conexión
- Permite el empalme sencillo de campo en donde una banda sin fin no es práctica
- Adecuada para la mayoría de las aplicaciones de transporte con bandas empalmadas-V de Dura-Tech

3 Dura-Tech V-Spliced Belts

- Producido de bandas de extremo abierto
- Cualquier longitud disponible en incrementos de diente completo, comenzando en 800 mm (puede ser más corto en algunas instancias)
- Ideal para aplicaciones de transporte en las que se requiere sincronización bandas sin fin verdadera Dura-Tech

4 Dura-Tech Truly Endless Belts

- Ideal para aplicaciones de transporte en las que se requiere sincronización bandas sin fin verdadera Dura-Tech
- Fabricadas con cables de tensión sin fin sin empalmes o soldaduras
- Ideal para transmisión de potencia y aplicaciones de alto transporte de cargas
- Longitudes desde 900 mm a 22,000 mm disponibles en las bandas de las series DTT, DTA, DTI y DTH
- Se pueden producir verdaderas bandas sin fin cortas a partir de mangas moldeadas y están disponibles en las bandas de las series DTT y DTA
- Contáctenos para saber los tamaños específicos disponibles.

Sparks mantiene su producto moviéndose.

Fundada en 1946, Sparks Belting Company fija los estándares para proporcionar asistencia en aplicaciones, soluciones de transporte y servicio técnico a sus clientes. Sparks ofrece la más amplia gama de bandas industriales disponibles. Diseñamos y fabricamos con éxito desafíos personalizados de manejo de materiales para nuestros clientes que otras compañías no intentarían. Permítanos ayudarle a encontrar o mejorar una solución para sus aplicaciones. Más información disponible en www.sparksbelting.com o llame lada sin costo al (800) 451-4537.

DIMENSIONES

ANCHURA ESTÁNDAR

Todas las dimensiones están en milímetros a menos de que se especifique lo contrario.

Serie DTT

DTT 2.5	ancho (mm)
	4 6 10 20 50 100

DTT 5	ancho (mm)
	10 16 25 32 50 75 100

DTT 10	ancho (mm)
	10 16 25 32 50 75 100 150 *

*Max. 500mm, in 50mm increments

Serie DTK-T

DTT 20	ancho (mm)
	25 32 50 75 100 150

DTK-T 5	ancho (mm)
	32 50 75 100

DTK-T 10	ancho (mm)
	32 50 75 100

Serie DTA

DTA 5	width (mm)
	10 16 25 32 50 75 100

DTA 10	width (mm)
	16 25 32 50 75 100

DTA 20	width (mm)
	25 32 50 75 100 150

Serie DTK-A

DTK-A 5	ancho (mm)
	32 50 75 100

DTK-A 10	ancho (mm)
	32 50 75 100 150

Serie DTI (Serie imperial)

DTI XL	ancho (in)
	.25 .31 .37 .50 .75 1.0 2.0 4.0

DTI L	ancho (in)
	.5 .75 1.0 1.5 2.0 4.0

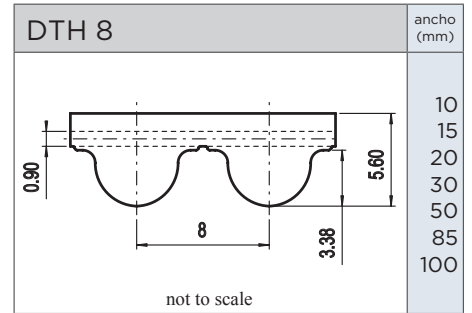
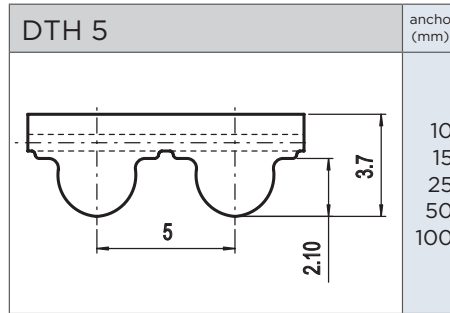
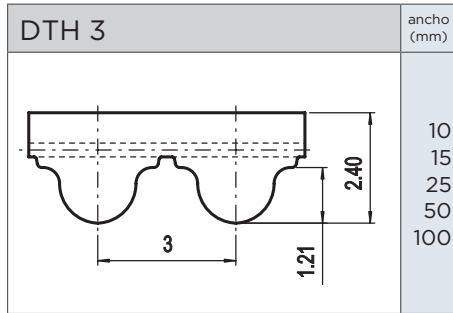
DTI H	ancho (in)
	.5 .75 1.0 1.5 2.0 3.0 4.0 6.0 *

DTI XH	ancho (in)
	1.0 2.0 3.0 4.0 6.0

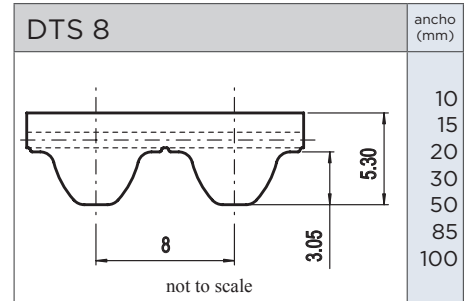
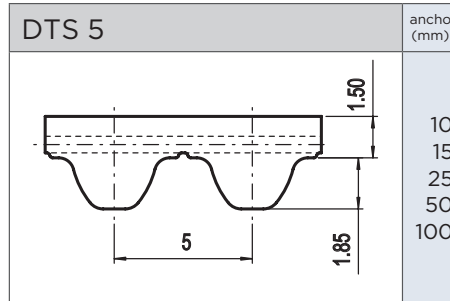
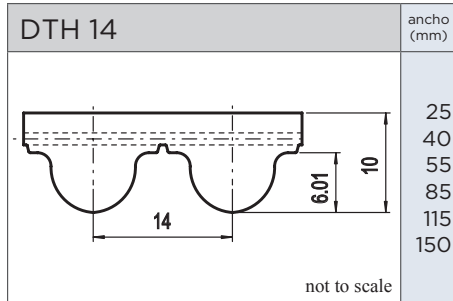
*Max. 20", in 2" Incrementos

DIMENSIONS

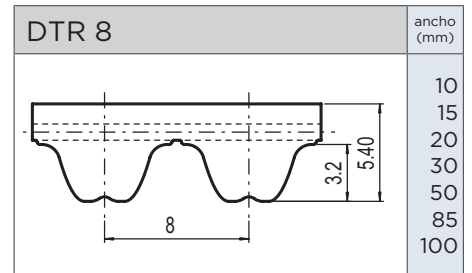
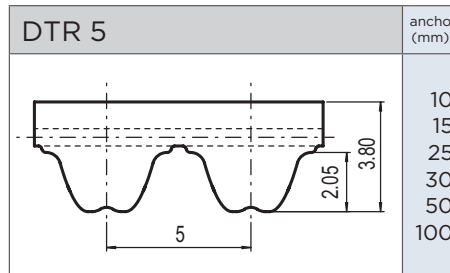
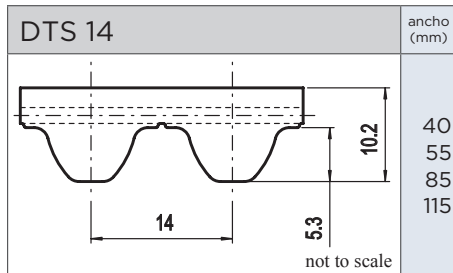
DTH Series



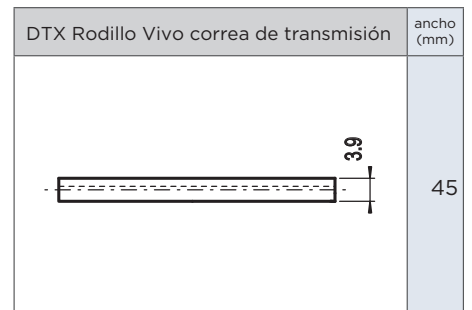
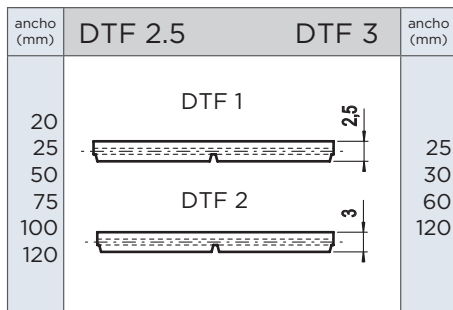
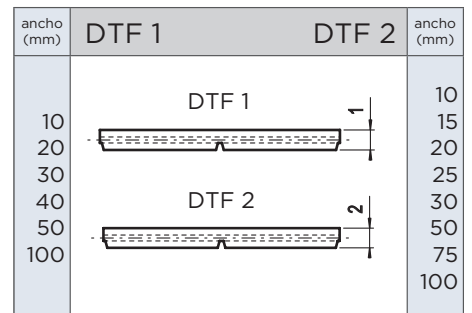
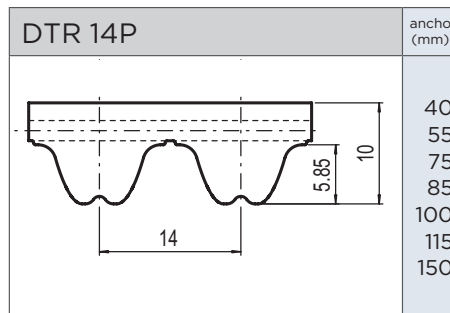
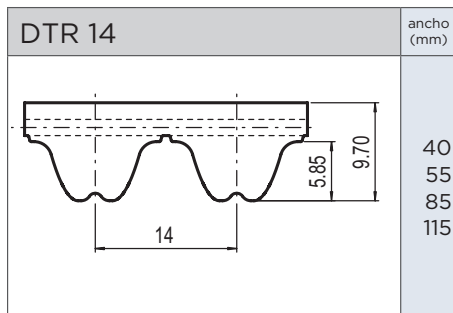
DTS Series



DTR Series



DTF Series



Más Características de las Bandas

Dientes de doble cara

Disponible con dientes de doble cara en la mayoría de los estilos y parcelas para aplicaciones que requieren transmisión de potencia en ambos lados.

Tela de nylon

- La aplicación de diente lateral (PAZ) reduce el coeficiente de fricción en aplicaciones de cama deslizante, mejora el engranaje de los dientes y reduce el ruido en manejo de alta velocidad
- La aplicación de lado liso (PAR) reduce el coeficiente de fricción en aplicaciones de acumulación

Abrazaderas

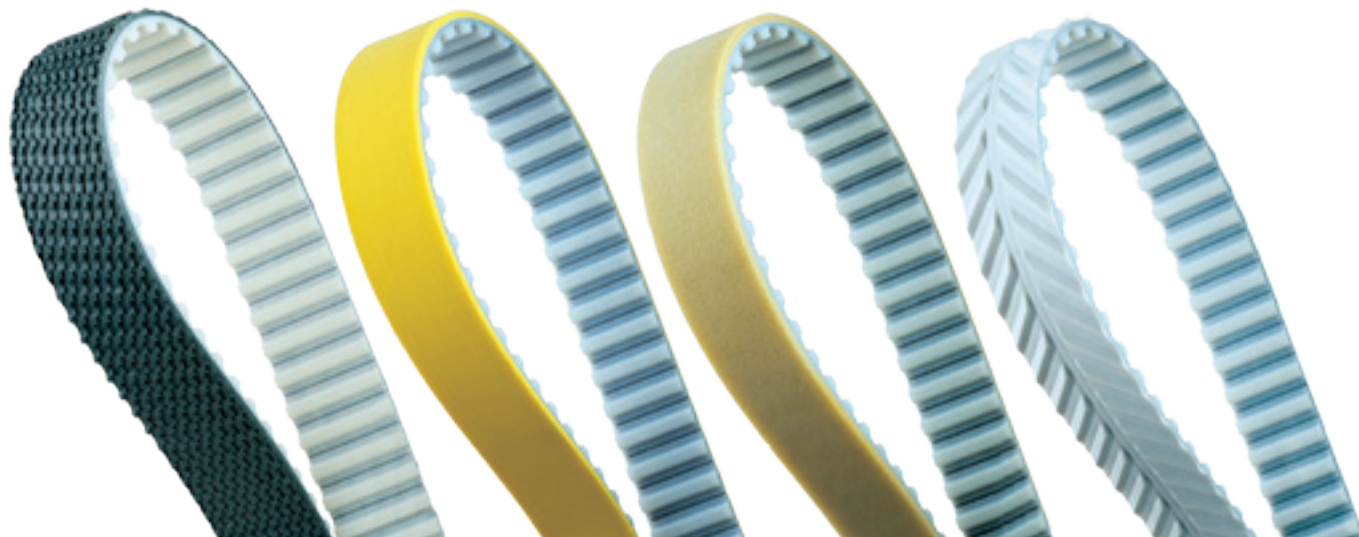
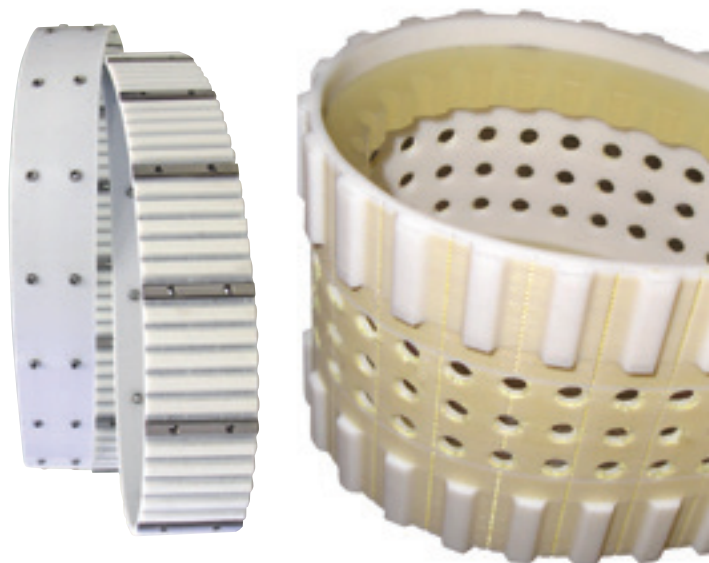
- Soldadas o fijadas mecánicamente (diente de acero incrustado con orificios de fijación atornillados que se extienden a lo largo de la banda)
- Los dientes de montaje pueden ser de ancho completo o estar incrustados en los dientes existentes para una operación más silenciosa

Perforación

Las bandas pueden estar perforadas para aplicaciones de vacío y aterrizadas en los dientes o lado liso para adecuarse a aplicaciones especiales.

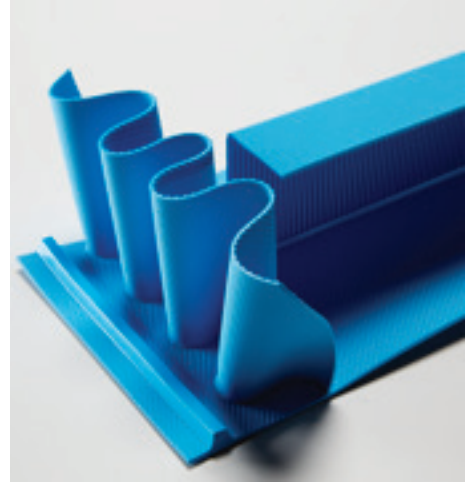
Recubrimientos

- Cubierta superior áspera en PVC de mayor agarre, verde o azul
- PVC, durómetro Shore A 40, 2 mm de grosor, azul o blanco (FDA)
- Linatex, 1/16" a 3/8" de grosor
- Hules sintéticos y naturales
- Poliuretano, durómetro Shore A de 70 y 85, 2 mm a 10 mm de grosor, transparente
- Poliuretano, durómetro Shore A 55, 2 mm a 10 mm, amarillo
- Poliuretano patrón de espina de pescado, transparente
- Espuma de poliuretano



Bandas Transportadoras y Fabricación Personalizada

- Más de 200 materiales estándar en inventario, tenemos disponible la construcción de bandas personalizadas
- Línea completa de servicios de fabricación personalizada:
 - Construcción sin fin
 - Extremos atados
 - Empujadores (costilla, uretano, tipo-T, súper, caja, angulado)
 - Guías-V (continuas, melladas, segmentadas vaciado personalizado)-
- Paredes corrugadas
 - Perforaciones
 - Bordes rematados
- Innovadoras soluciones para satisfacer requisitos de seguridad de alimentos, higiene, alta liberación, resistencia química y otros desafiantes requisitos operativos
- Experiencia en el apoyo a aplicaciones de grado alimenticio e industriales OEM



Bandas Modulares de Plástico Dura-Lock

- Todos los materiales estándar son aprobados por la FDA para contacto directo con alimentos (polietileno, polipropileno y poliacetal).
- Materiales /aditivos especiales disponibles para tareas y requisitos desafiantes:
 - Temperaturas altas constantes
 - Alta fuerza de jalado
 - Conductividad eléctrica
 - No pegajoso
 - Polietileno detectable
 - Aprobado por la FDA, retardante de fuego clasificado V-O



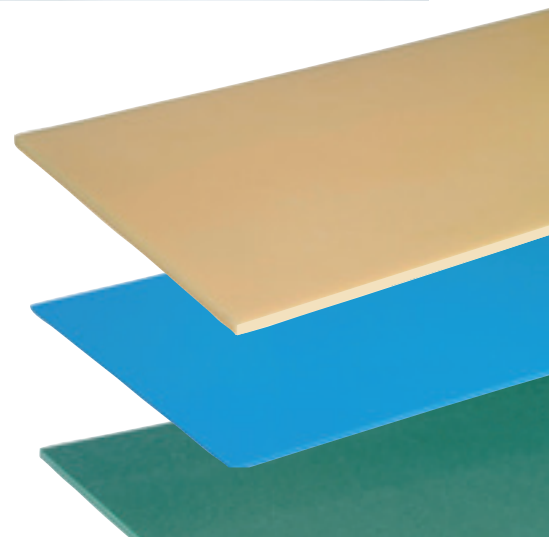
Poleas Motorizadas Dura-Drive PLUS

- Alternativa económica a las poleas de motores convencionales
- Una pieza; todas las partes móviles están encerradas en un caparazón de acero regular o inoxidable
- Eficiente consumo de energía, altamente sanitarias, operación silenciosa
- Bajo mantenimiento: no cadenas o bandas-v que ajustar o reemplazar; no piñones que alinear, limpiar o lubricar; no cojinetes que engrasar, no guarda cadenas que reemplazar
- Garantizado para mover su banda transportadora por años



Bandas Transportadoras de plástico, planas, redondas, en V y positivas

- Producto innovador de plástico de tracción positiva
- Ofrece higiene y rastreo superiores
- Cubre una variedad de durezas, colores, perfiles únicos y refuerzos para satisfacer necesidades específicas de diseño



Calidad. Experiencia. Valor.
Sosteniendo nuestra tradición de
excelencia en la transportación.

Servicio 24/7

Sparks mantiene sus sistemas de bandas transportadoras moviéndose 24 horas al día, 7 días a la semana, 365 días al año con nuestra flotilla de unidades móviles de servicio.

Cuando nos necesite, ahí estamos.



DURA•TECH

www.sparksbelting.com

customerservice@sparksbelting.com

Tel (800) 451-4537 | Fax (800) 338-2358



10 ubicaciones en los EE.UU. y en México:

Ontario, California
Denver, Colorado
Hammond, Indiana

Fairfield, New Jersey
Charlotte, North Carolina
Cleveland, Ohio

York, Pennsylvania
Kent, Washington
Monterrey, Mexico

Oficina Matriz: : **3800 Stahl Dr., SE, Grand Rapids, MI 49546**